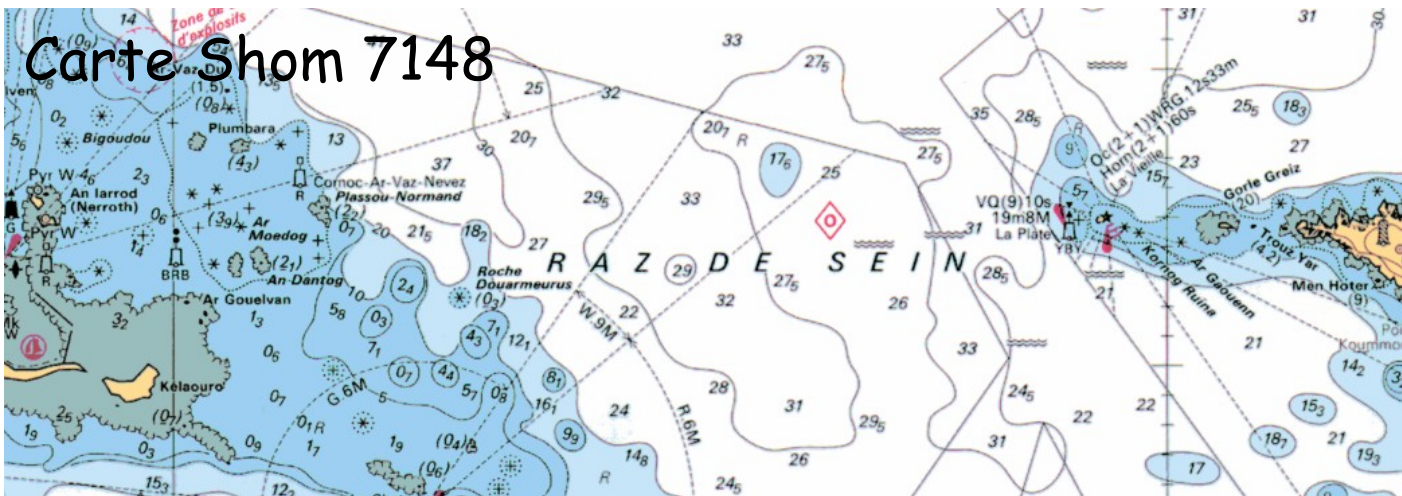


Carte Shom 7148



COURANTS DE MARÉE

Référence : PM Brest

Heures	Position géographique	48° 02,5' N 4° 46,7' W		
		Directions en vive-eau (degrés)	Vitesses en vive-eau (nœuds)	Vitesses en morte-eau (nœuds)
Avant Pleine Mer	6		341	3,2 1,3
	5		342	5,2 2,5
	4		345	5,0 3,0
	3		349	3,8 2,5
	2		353	2,4 1,6
	1		012	0,6 0,7
Après Pleine Mer	1		166	2,0 0,9
	2		177	4,2 1,8
	3		182	4,0 2,4
	4		181	3,4 2,1
	5		184	2,6 1,5
	6		201	1,1 0,8
		335	1,8 0,6	

Samedi 12 Novembre 2011 UTC+1 Semaine 45

48°23' N
4°30' W

Brest

	Coeff.	Heure	Durée de la marée	Heure de marée	Hauteur	Marnage	1/12	1/4	1/2
PM	79	05h25	06h25	01h04	6,75m	5,05m	0,42m	1,26m	2,53m
BM		11h50			1,70m				
PM	79	17h44	05h54	00h59	6,65m	4,95m	0,41m	1,24m	2,48m

Date	Heure	Hauteur	Coeff.
Sam. 12	05h25	6,75m	79
	17h44	6,65m	79
Dim. 13	00h02	1,75m	
	05h57	6,70m	78
Lun. 14	12h23	1,75m	
	18h17	6,55m	76
Mar. 15	00h35	1,85m	
	06h30	6,60m	74
Mer. 16	12h58	1,90m	
	18h52	6,35m	72
Jeu. 17	01h11	2,00m	
	07h05	6,45m	69
Ven. 18	13h36	2,05m	
	19h30	6,15m	66
Sam. 19	01h51	2,20m	
	07h46	6,25m	62
Dim. 20	14h18	2,25m	
	20h15	5,90m	58
Lun. 21	02h36	2,40m	
	08h35	6,00m	54
Mar. 22	15h08	2,45m	
	21h12	5,70m	51
Jeu. 23	03h30	2,60m	
	09h36	5,80m	49
Ven. 24	16h08	2,55m	
	22h20	5,60m	47

Calculs du courant dans le Raz de sein

le samedi 12/11/2011

PM1 Brest 5h25 (à UTC+1)

BM Brest 11h50

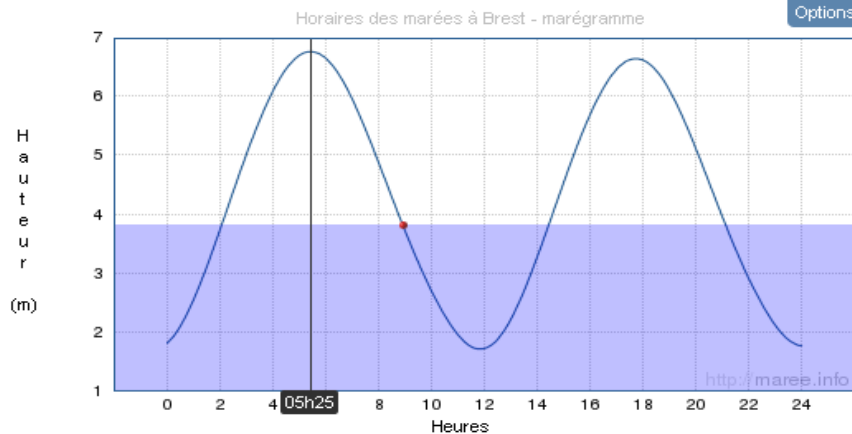
PM2 Brest 17h44

Renverses « estimées » :

* PM1 -1h = 4h25

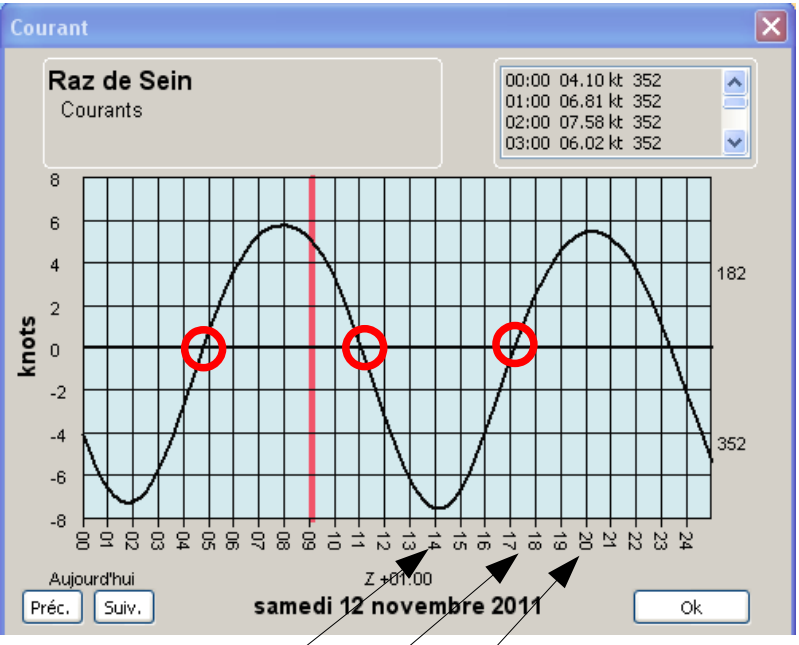
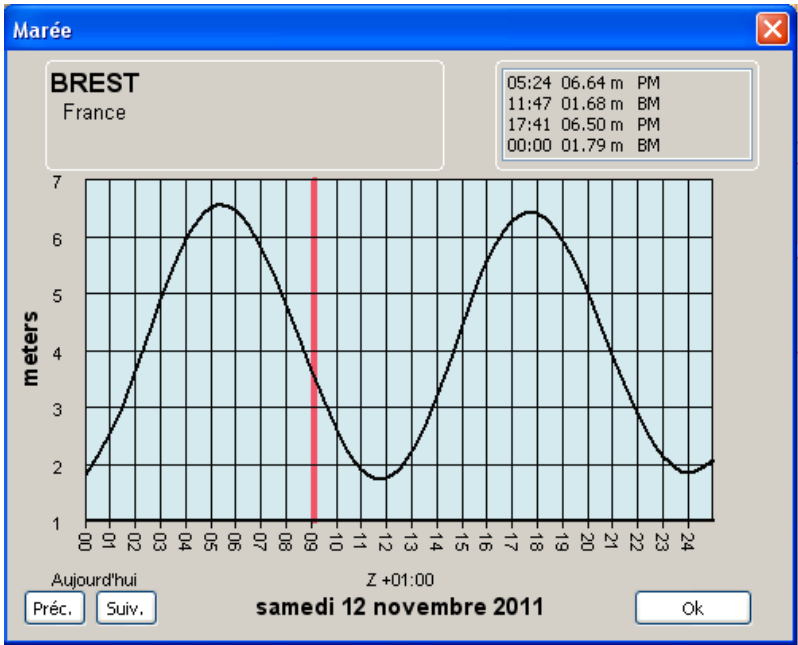
* PM1 +5h = 10h25

* PM2 -1h = 16h44



Astuce : passez votre souris sur les axes des hauteurs ou des heures pour activer le curseur ; déplacez-le à la hauteur ou à l'heure voulue, puis cliquez sur la courbe pour obtenir la ligne de seuil. Pour désactiver le curseur, sortez la souris du graphique.



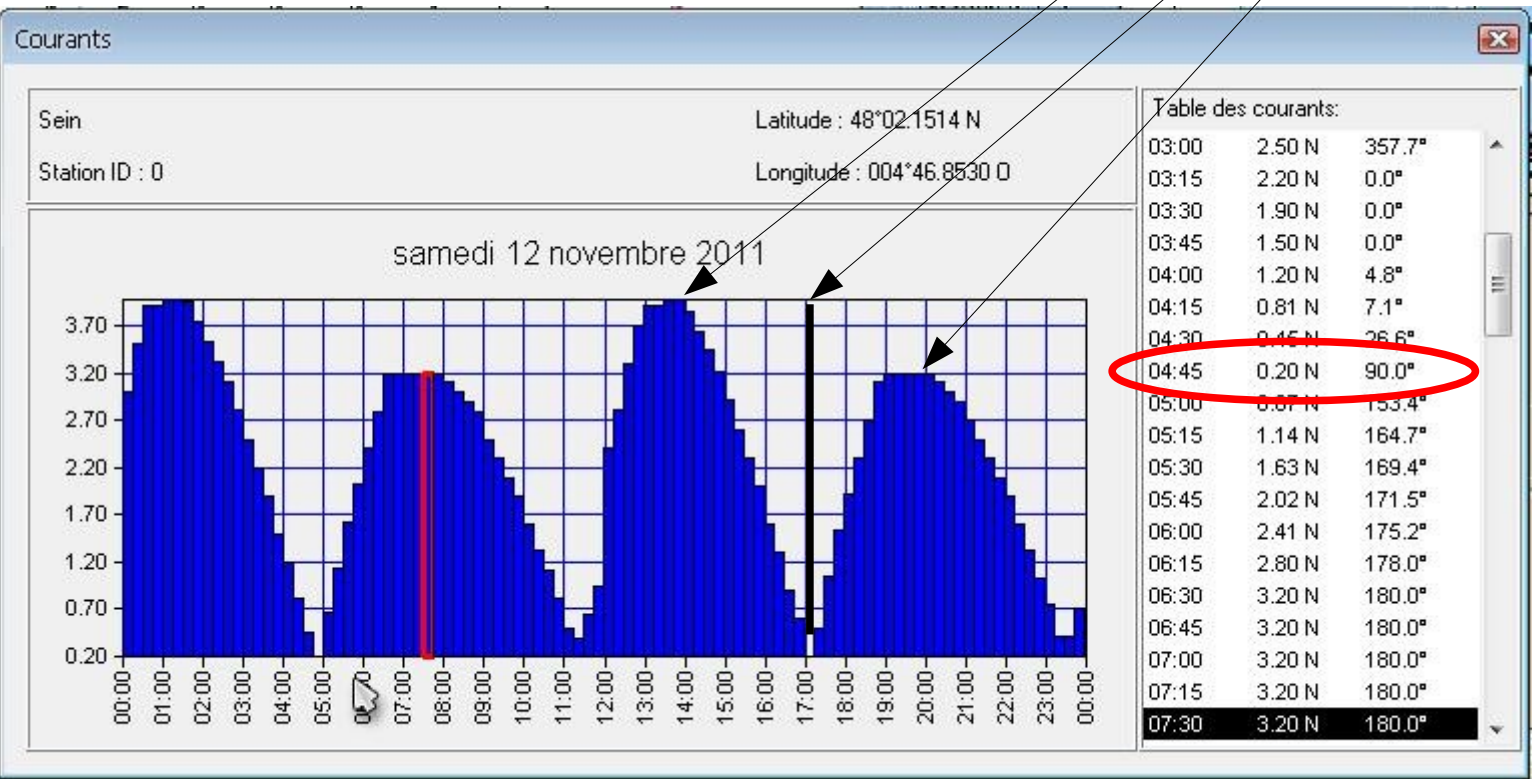


Affichage Marée OpenCPN

PM1 : 5h20 Ecart/Shom -5mn
 BM : 11h45 Ecart/Shom -5mn
 PM2 : 17h45 Ecart/Shom -1mm

Affichage Courant OpenCPN

Renverse :
 * PM1 -1h = 4h40
 * PM1 +5h = 11h
 * PM2 -1h = 17h10



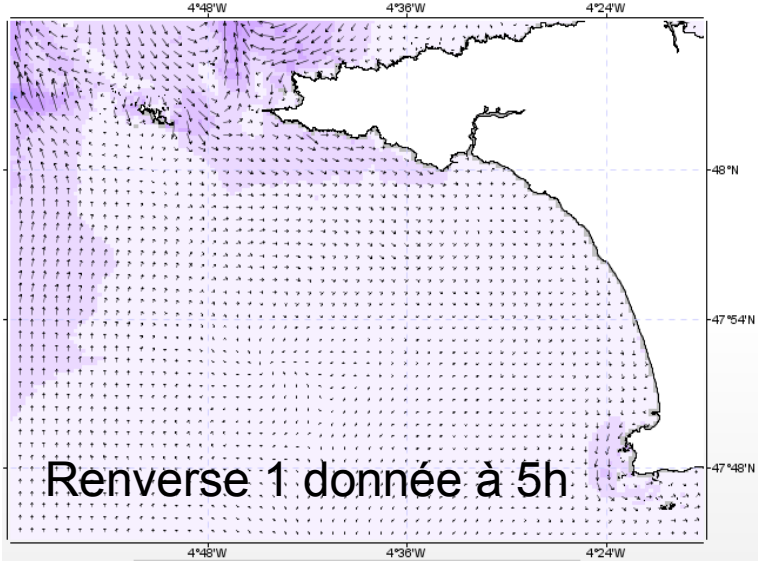
Affichage Courant Maxsea

Renverse :
 * PM1 -1h = 4h45
 * PM1 +5h = 11h15
 * PM2 -1h = 17h00

Site Prévimer : Situation pour le samedi 12/11/2011

Recherche des horaires de renverse (Affichage possible de 1/4h en 1/4h)

Direction et intensité des courants moyens sur
la verticale le 12/11/2011 05:00 (heure légale) mise à jour du 12/11/2011 07h39



Courants

Carte

Zones

Baie d'Audierne

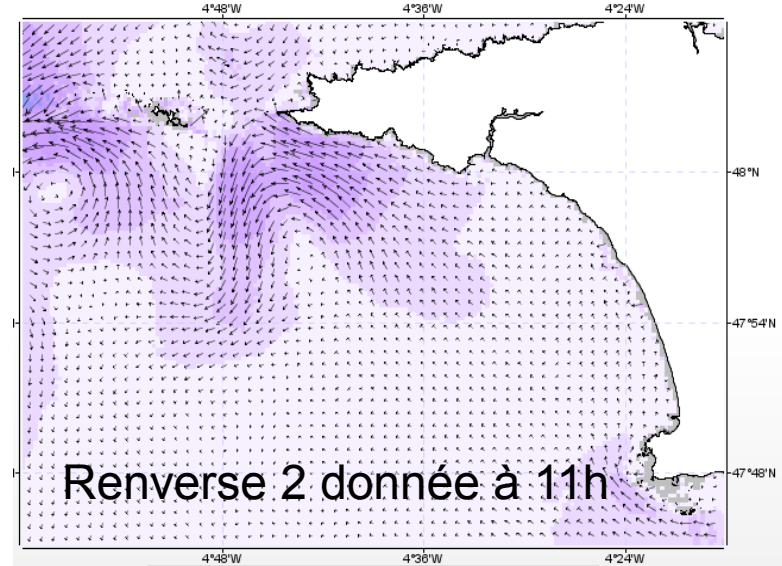
Dates

Lun	Mar	Mer	Jeu	Ven	Sam	Dim
	1	2	3	4	5	6
7	8	9	10	11	12	13
14	15	16	17	18	19	20
21	22	23	24	25	26	27
28	29	30				

05h00

Affichage

Direction et intensité des courants moyens sur
la verticale le 12/11/2011 11:00 (heure légale) mise à jour du 12/11/2011 07h39



Courants

Carte

Zones

Baie d'Audierne

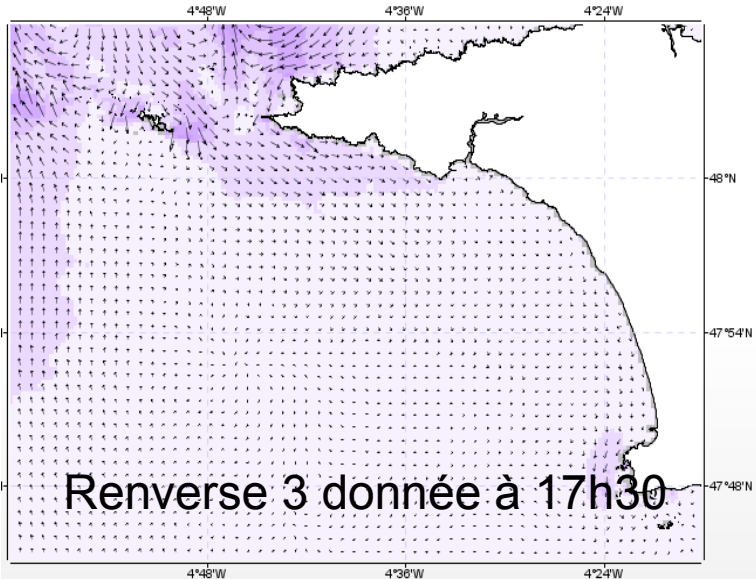
Dates

Lun	Mar	Mer	Jeu	Ven	Sam	Dim
	1	2	3	4	5	6
7	8	9	10	11	12	13
14	15	16	17	18	19	20
21	22	23	24	25	26	27
28	29	30				

11h00

Affichage

Direction et intensité des courants moyens sur
la verticale le 12/11/2011 17:30 (heure légale) mise à jour du 12/11/2011 07h39



Courants

Carte

Zones

Baie d'Audierne

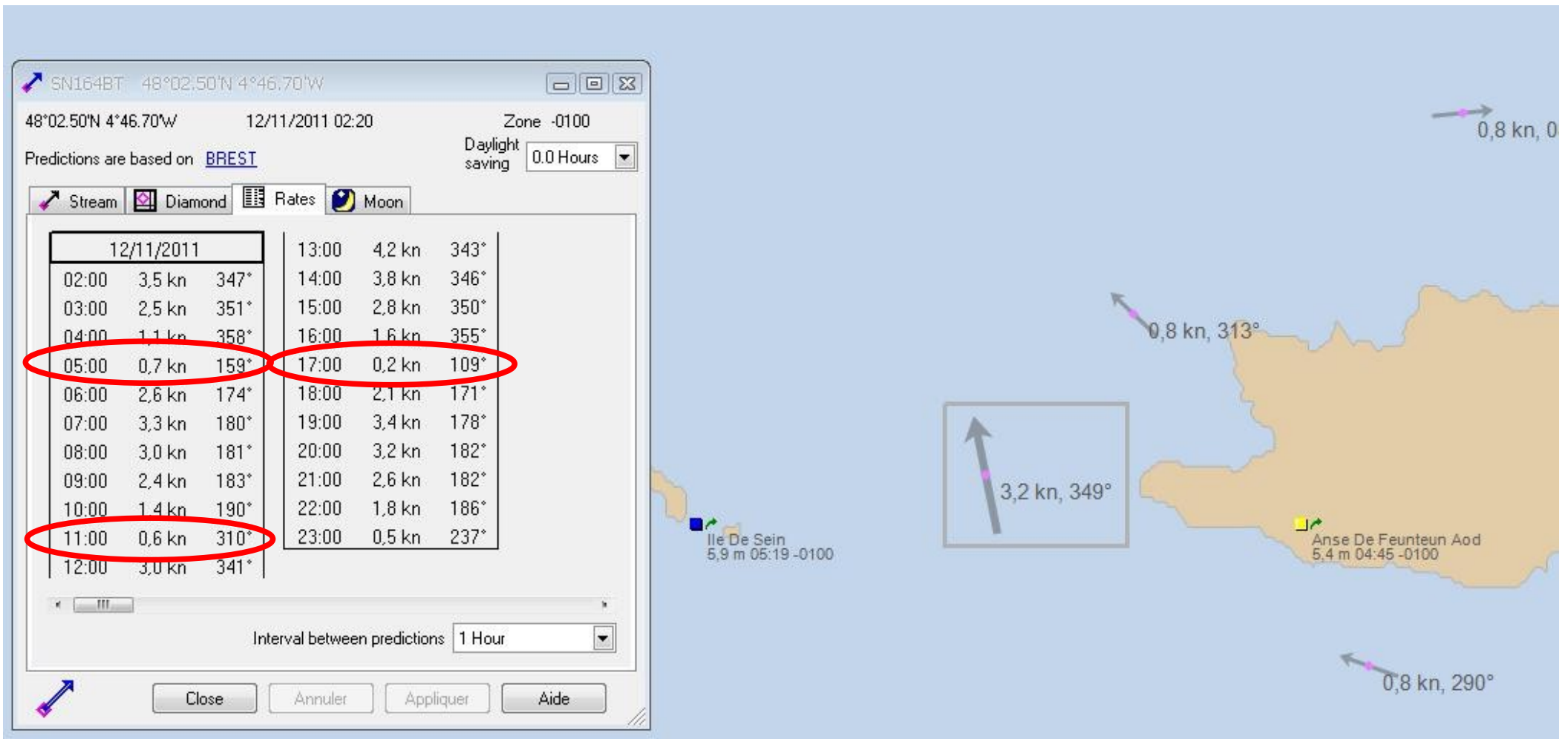
Dates

Lun	Mar	Mer	Jeu	Ven	Sam	Dim
	1	2	3	4	5	6
7	8	9	10	11	12	13
14	15	16	17	18	19	20
21	22	23	24	25	26	27
28	29	30				

17h30

Affichage

Logiciel Admiralty TotalTide .



Organisme	Renverse 1 estimée à	Renverse 2 estimée à	Renverse 3 Estimée à	Observations
Shom	4h25	10h25	16h44	Le cartouche des courants indique la vitesse des courant à PM (+ ou – xh), mais ne permet pas de calculer l'heure précise de la renverse Le calcul reste donc une approximation
OpenCPN	4h40	11h00	17h10	
Maxsea	4h45	11h15	17h	
Previmer	5h	11h	17h30	
ADP Total-Tide	5h	11h	17h	

Les résultats affichés par OpenCPN sont tout à fait cohérents par rapport aux autres logiciels ou sources .

De plus, paradoxalement, le calcul rapide à partir du cartouche de la carte Shom reste la méthode la plus approximative, sauf à lui appliquée aussi la règle des 1/12èmes !