

**REMONTAGE ET CHANGEMENT DES BAGUES DE SAFRAN AVEC PALIER EN ELASTOMERE AUTO-ALIGNANT**  
**(Bateau dans l'eau)**

**Les 3 pièces du palier supérieur**



**Montage**



Les 3 éléments à assembler

## 1/ mise en place de la bague élastomère



Pour faciliter l'enfoncement de cette bague, je l'ai enduit de produit à vaisselle.

Surtout pas de lubrifiant mécanique, car cela pourrait détériorer l'élastomère

## 2/Mise en place de la bague d'usure



DESSUS

Pas de marteau tout doit glisser avec un ajustement serrant, en enfonçant la bague l'élastomère se comprime et la bague se bloque

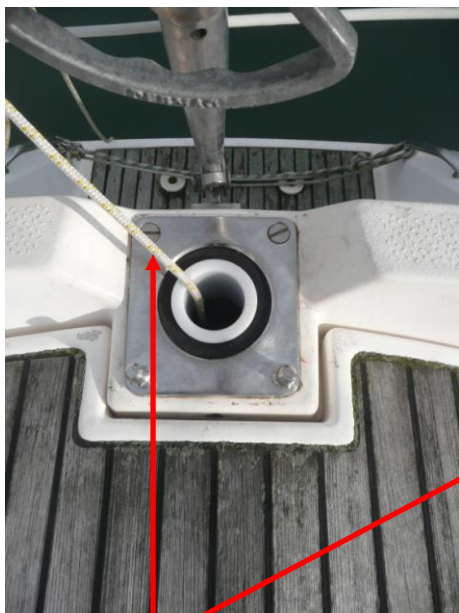
-----

Pour enlever l'ancienne, j'ai été obligé d'utiliser une masse pour la décoller

DESSOUS



### 3/ Montage sur le bateau



Mise en place de la  
bague supérieure



**La drisse visible** servira à faire remonter le safran en la passant par **le trou qui traverse l'axe**.

Vous ne verrez pas le montage de la bague inférieure car le bateau étant dans l'eau, mon appareil photo ne permet pas ce genre de cliché mais le principe est le même sauf que la bague élastomère est collée dans le tube de jaumière.



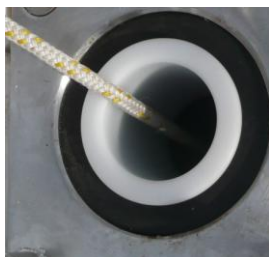
5/ Positionner la bague inférieure sur le safran

6/ Enfiler la **drisse dans le trou** de l'axe du safran

7/ Plonger le safran dans l'eau, il est retenu par la drisse

8/ Pour bien positionner la remontée du safran, je suis allé dans l'eau (en ce moment elle est à 10°C, mais tout va bien)

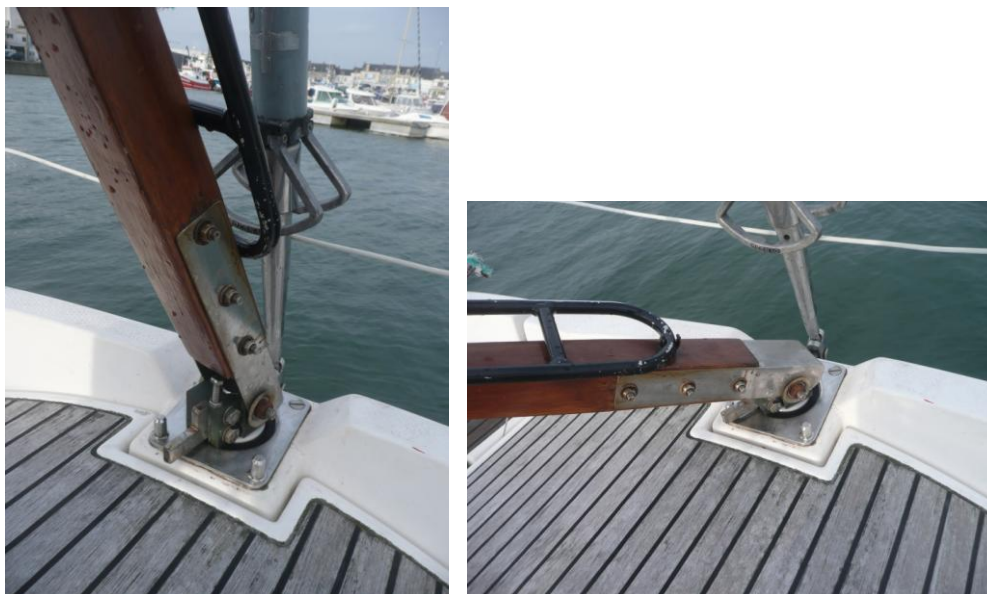
9/ Un équipier a tiré la drisse à partir d'ici



10/ forcer un peu pour que la bague inférieure se mette en place (drisse de GV au winch sur la petite drisse) et tout est s'est mis en place sans soucis !!!

11/ remise en place du carré et de la barre.

12/ Et voila le travail, durée totale 20 mn.....



**Remarque :**

Le démontage de la bague inférieure a été plus difficile. Après de nombreux essais, le plus simple est de trouver un tube du diamètre légèrement inférieur à la bague à enlever, de le mettre dans le tube de jaumière il doit être suffisamment long pour qu'il dépasse de l'emplacement de la bague supérieure (pas pensé à prendre de photo)

Ensuite trouver un système pour pouvoir le pousser vers le bas. Attention bien penser à laisser **une drisse à la place** de la mèche de safran afin de récupérer la bague.....

