

Mise à jour et dépannage

30/03/16

Procédure de mise à jour logiciel

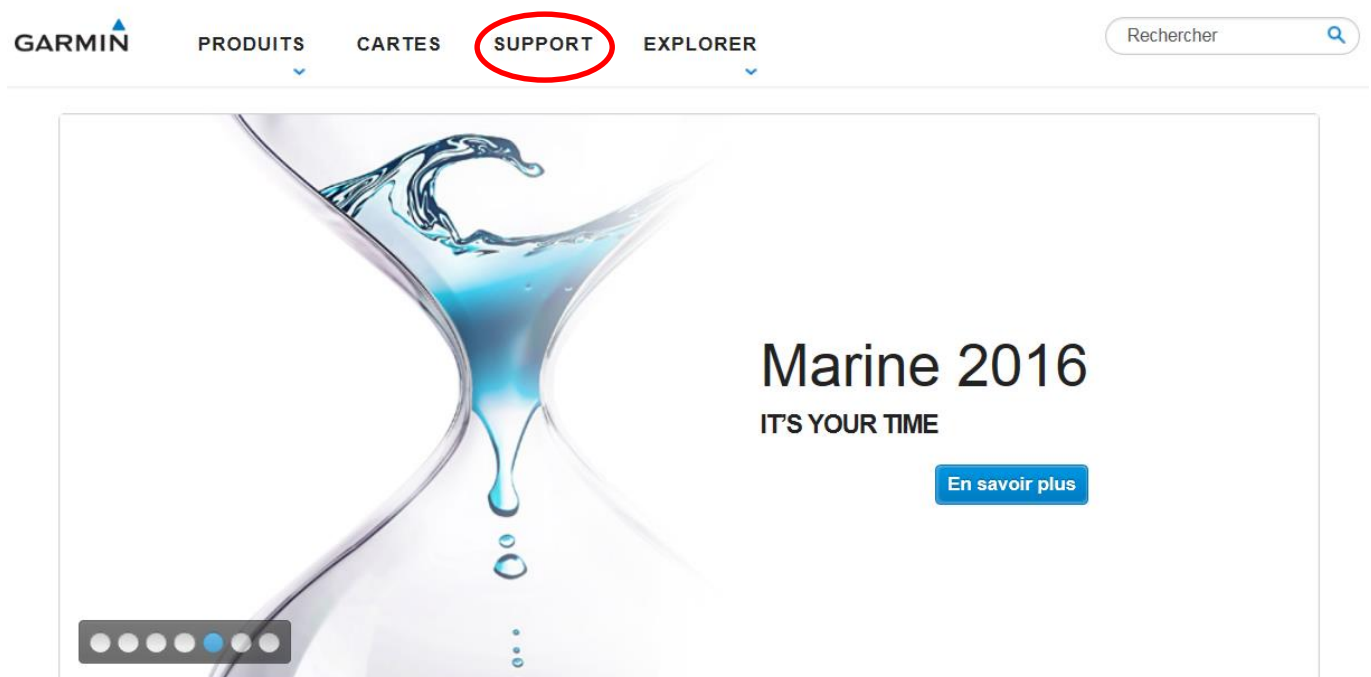
Tous les produits Garmin de la gamme Marine possèdent un logiciel interne qui peut être mis à jour afin d'améliorer les performances, corriger les bugs ou même ajouter de nouvelles fonctions à ces produits.

Pour effectuer cette mise à jour :

- Téléchargez la mise à jour gratuite depuis notre site internet sur une carte SD
- Allumez le produit
- Incérez la carte de mise à jour dans le produit et validez le message de mise à jour

Attention : la mise à jour logiciel met à jour l'ensemble des appareils connectés au réseau (lecteurs de cartes, radar, pilote automatique, module sondeur, etc ...). Selon le nombre d'appareil connectés, la mise à jour peut prendre de 2 minutes à plus d'une demi-heure.

Téléchargez la mise à jour sur notre site internet sur : www.garmin.com/fr :

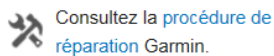


Support

- Enregistrer votre produit
- Questions fréquentes
- Manuels d'utilisation
- Contacteur le support

- Mise à jour des cartes routières
- Mise à jour des cartes marines
- Mise à jour des parcours de Golf
- Mises à jour GPS Marine**

Réparation et garanties



Conditions S.A.V

Garmin Express

Vérifiez si des mises à jour sont disponibles pour votre appareil.



Logiciels et utilitaires

Découvrez tous les logiciels pour vous faciliter l'utilisation de votre GPS.



Mises à jour cartographiques

Profitez des dernières mises à jour cartographique pour votre GPS.



Manuels d'utilisation

Trouvez les manuels d'utilisation et guides de démarrage des GPS Garmin.



Vidéos de formation

Bénéficiez d'astuces d'experts sur les produits Garmin grâce aux vidéos de formation gratuites



Choisissez la mise à jour en rapport avec le Chartplotter à mettre à jour puis cliquez sur Télécharger :

Série GPSMAP avec lecteur de carte SD

GPSMAP 5x7/7x1/8x0/10x0/74xx/76xx/8xxx

Instruments NMEA 2000

Lecteur de carte SD pour mise à jour réseau NMEA 2000

Sondeurs Black Box

Pilotes automatiques

Communications

Radars

Volvo Penta Glass Cockpit

Manuels utilisateurs (Anglais, Français, Italien, Allemand, Espagnol, Portuguais (Brésilien))

Ne convient pas au produits VHF

Ne convient pas au Meteor 300

[Voir tous les produits de la catégorie](#)

Télécharger

Acheter

Série GPSMAP avec lecteur de carte SD - avant 2014

GPSMAP 4x0/4x1/5x0/5x1/5x5/5x6/7x0/4xxx/5xxx/6xxx/7xxx

Instruments NMEA 2000

Lecteur de carte SD pour mise à jour réseau NMEA 2000

Sondeurs Black Box

Pilotes automatiques

Communications

Radars

Ne convient pas aux produits VHF

Ne convient pas au Meteor 300

[Voir tous les produits de la catégorie](#)

Télécharger

Acheter

Updates & Downloads

GPSMAP Series with SD Card

This download area offers free firmware upgrades for select Garmin® units. These upgrades are specific to the specific GPS units and software versions listed.

Warning

This software should only be uploaded to the unit for which it is intended. If this software is uploaded to a GPS unit other than the product it is designed for, it will render the unit inoperative.

If the software upload fails, and subsequent upload attempts prove unsuccessful, the unit may need to be returned to Garmin for service.

Software License Agreement

By downloading, installing, or using this software, you agree to be bound by the terms and conditions of the following license agreement. Please read this agreement carefully.

Garmin Corporation ("Garmin") grants you a limited, non-exclusive license to use the upgrade software ("Software") in binary executable form in the normal operation of the applicable Garmin products. Title, ownership rights, and intellectual property rights in and to the Software remain in Garmin. This license is personal to you and you may make copies of the software only for your personal use. You agree that this license agreement does not need to be signed for it to take effect.

The software is provided on an "as is" basis without warranty of any kind — either expressed or implied — including, without limitation, any implied warranties of merchantability or fitness for a particular purpose. Garmin does not warrant the performance of the software or that the software will meet your requirements or operate error free.

You acknowledge that this Software is the property of Garmin and is protected under United States of America copyright laws and international copyright treaties. You further acknowledge that the structure, organization, and code of the Software are valuable trade secrets of Garmin and that the Software in source code form remains a valuable trade secret of Garmin. You agree not to decompile, disassemble, modify, reverse assemble, reverse engineer, or reduce to human readable form the Software or any part thereof or create any derivative works based on the Software.

You agree not to export or re-export the Software to any country in violation of the export control laws of the United States of America.

[I agree to the above terms and want to proceed to the download page](#)

[I do not agree. Please take me back.](#)

Updates & Downloads

GPSMAP Series with SD Card software version 2015.1102

as of November 2, 2015

[Download](#) (853.53 MB)

[View installation instructions and system requirements](#)

Notes:

- **This bundle does not contain software for any of the following:**
 - All VHF Products
 - AIS 300
 - Meteor 300 Audio System

This file contains updates for the following products. Please note the latest software version for each of these products.

- **MFDs, Chartplotters and Combo Units**
 - GPSMAP 8008: 5.70
 - GPSMAP 8208: 5.70
 - GPSMAP 8012: 5.70
 - GRID: 3.40
 - GPSMAP 8212: 5.70
 - GPSMAP 8015: 5.70
 - GPSMAP 8215: 5.70
 - GPSMAP 8500: 5.70
 - GPSMAP 8530: 5.70
 - Garmin Card Reader: 3.50
- GMM 150: 3.50
- GMM 170: 3.50
- GMM 190: 3.50
- GPSMAP 7407: 5.70/2.80
- GPSMAP 7607: 5.70/2.80
- GPSMAP 7408: 5.70/2.80
- GPSMAP 7616: 5.70/2.80
- GPSMAP 7608: 5.70/2.80
- GPSMAP 7410: 5.70/2.80
- GPSMAP 7610: 5.70/2.80
- GPSMAP 7412: 5.70/2.80
- GPSMAP 7612: 5.70/2.80
- GPSMAP 7416: 5.70/2.80

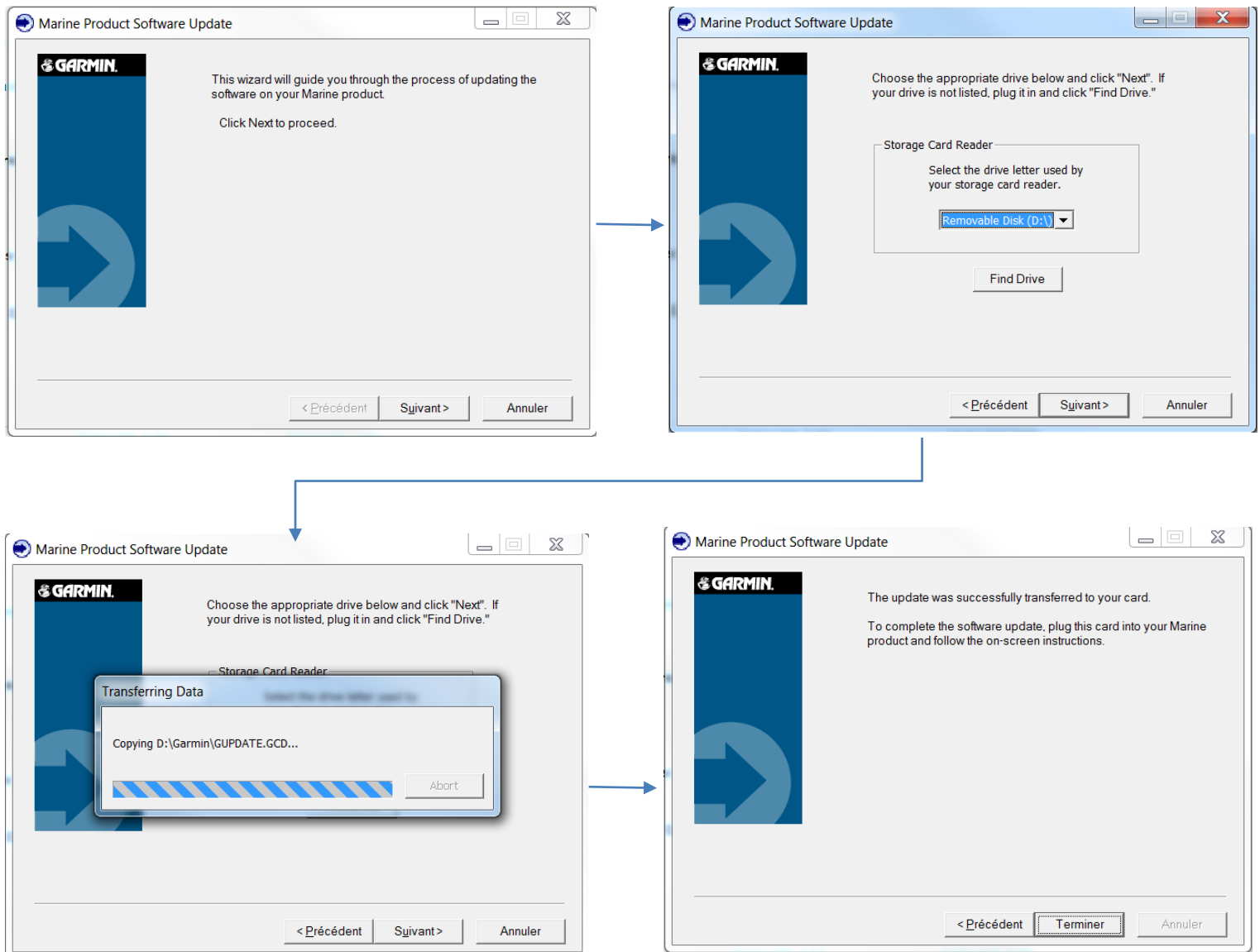
Voulez-vous exécuter ou enregistrer **GPSMAPSerieswithSDCard_20151102.exe** (814 Mo) à partir de **download.garmin.com** ?

[Exécuter](#)

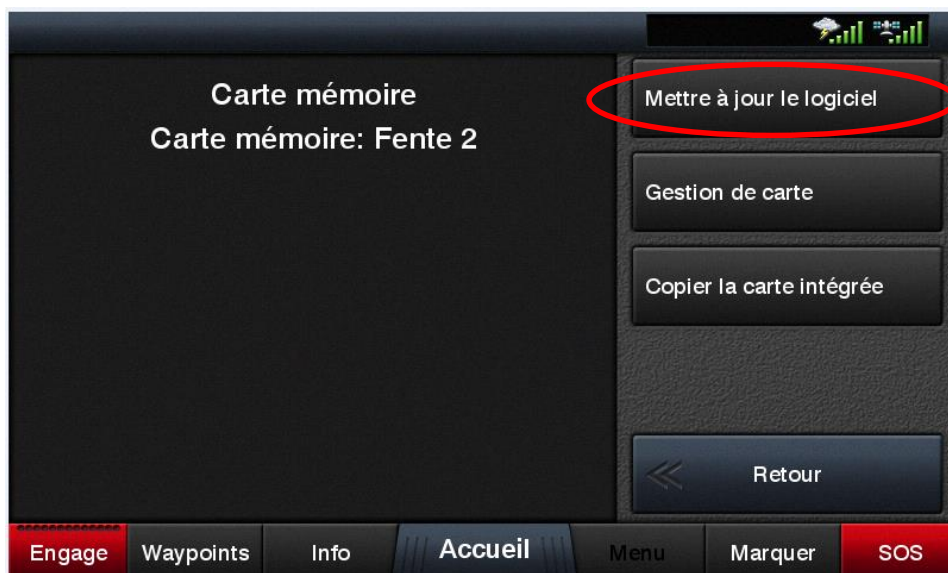
[Enregistrer](#)

[Annuler](#)

Le logiciel va alors programmer votre carte SD :



Une fois à bord, allumez l'appareil. Insérez la carte de mise à jour dans l'appareil et validez la mise à jour.



Vérifiez que l'appareil a bien été mis à jour dans :
« Paramètres/Système/Info Système/Informations sur le logiciel » :



Mise à jour cartographique



Mise à jour gratuite

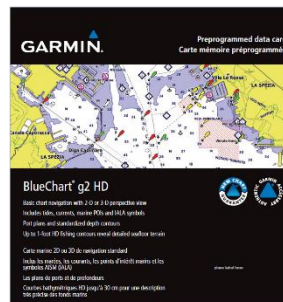
Depuis Mars 2015, vos clients peuvent profiter de programme « New Chart Guarantee », pour mettre à jour l'ensemble des données cartographiques des cartes marines BlueChart g2 ou g2 Vision, et ce gratuitement – jusqu'à 1 an après la date de leur achat (date d'insertion de la carte dans l'appareil).

Mise à jour à prix préférentiel

Si le délai contractuel permettant de profiter de la mise à jour gratuite New Chart Guarantee est dépassée, Garmin propose des cartes de mise à jour payantes pour les cartes :

- BlueChart g2 / BlueChart g2 HD : 010-11839-01
- BlueChart g2 Vision / BlueChart g2 Vision HD : 010-11840-01

	PPR TTC
BlueChart g2	59 €
BlueChart g2 Vision	115 €



Cette mise à jour est également accessible en téléchargement payant sur le site web garmin.com/fr ou en envoyant la carte préchargée à mettre à jour au SAV Garmin France.

Mise à jour et reprise

Tout client souhaitant profiter d'une mise à jour cartographique pour changer de découpage de carte doit contacter le SAV Garmin France en vue de faire reprendre son ancienne carte et d'obtenir un prix préférentiel pour l'acquisition de la nouvelle :

- BlueChart g2 > BlueChart g2 = 50%
- BlueChart g2 > BlueChart g2 Vision = 25%
- BlueChart g2 Vision > BlueChart g2 Vision = 50%

Réductions fournies à titre indicatif. Garmin se réserve le droit de modifier les remises ou d'arrêter ce service à tout moment et à sa seule discrétion.

Contact SAV

Pour obtenir un conseil technique ou demander la prise en charge d'un appareil, contactez la Hotline Garmin.

Toute demande de retour produit doit être validée par notre support technique afin de créer un dossier (RMA)

Pour cela, vous devrez nous indiquer :

- Le numéro de série du produit à retourner, la panne constatée
- Vos coordonnées pour le retour de l'appareil

Si ce produit est sous garantie, n'oubliez pas de joindre la facture de vente au client.

Sans justificatif de facture, notre service SAV vous adressera automatiquement un devis chiffré. Ce devis devra être validé par écrit pour procéder à la réparation (ou à l'échange du produit défectueux).

Hotline particuliers : lundi – vendredi : 9h-17h (16h le vendredi)

Téléphone :	01 55 69 33 99
Email:	support.france@garmin.com
Internet	www.garmin.com/fr

Hotline revendeurs : lundi – vendredi : 9h-17h (16h le vendredi)

Support téléphonique	01 55 17 81 83
Fax	01 55 17 81 84
Email	sav.france@garmin.com

Hotline professionnels agréés : lundi – vendredi : 9h-17h (16h30 le vendredi)

Ligne directe professionnels agréés	01 55 17 84 00
Email professionnels agréés	michel.clavier@garmin.com mathieu.phineiro@garmin.com